

morica

DESIGN



Immagine di riferimento
Example image



SEDIA NAGI

Nagi ha la grazia di chi sa trovare l'equilibrio tra opposti: una struttura geometrica e decisa che si ammorbidisce in curve sinuose e avvolgenti. Il legno massello viene lavorato in curvo, seguendo linee che abbracciano la seduta con naturalezza e precisione. Il risultato è una poltroncina dal carattere forte ma dalla presenza morbida, che sa stare a tavola come in un salotto.

NAGI CHAIR

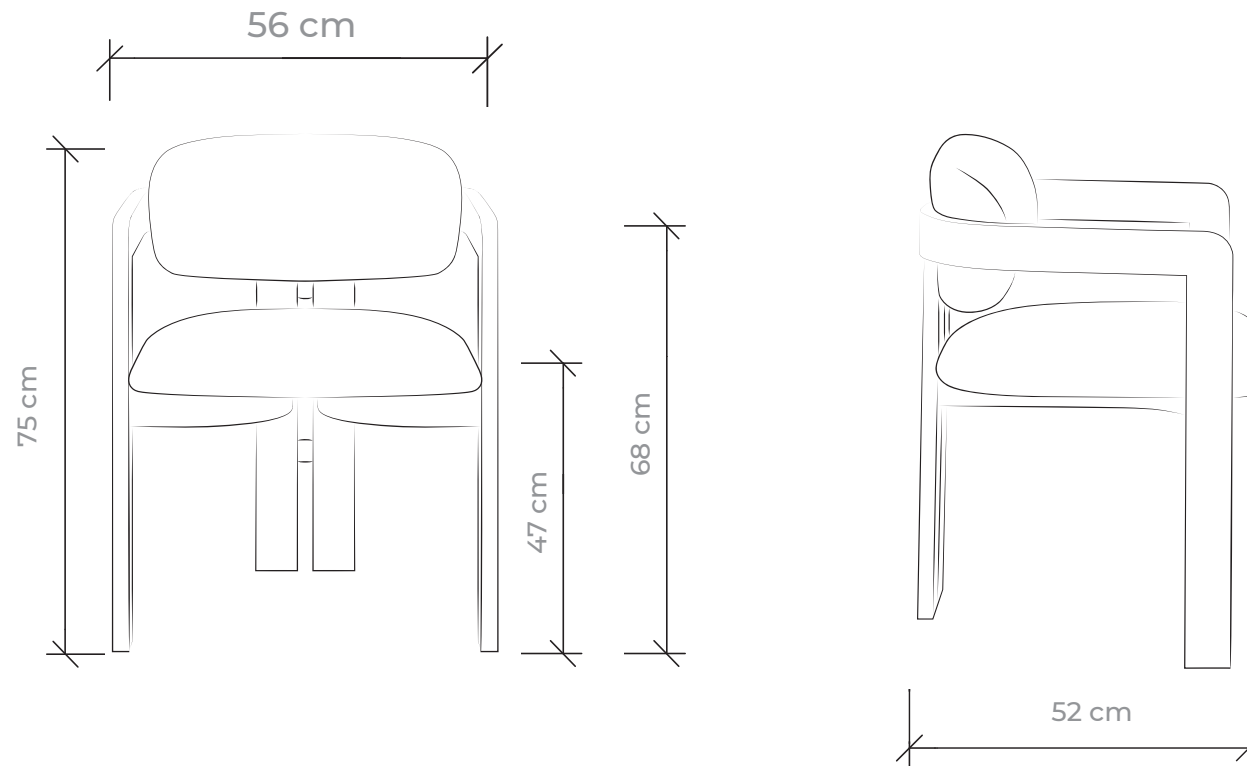
Nagi has the grace of something that knows how to balance opposites: a geometric and decisive structure that softens into sinuous, enveloping curves. The solid wood is shaped into curves, following lines that embrace the seat with naturalness and precision. The result is a chair with a strong character yet a gentle presence, equally at home at a dining table or in a living room.

morica

DESIGN

SEDIA NAGI NAGI CHAIR

L 56 P 52 H 75 cm
W 56 D 52 H 75 cm



SEDIA NAGI / NAGI CHAIR

FINITURE STRUTTURA / FINISHES FOR THE STRUCTURE



Rovere Scuro
Dark oak

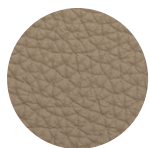


Noce
Walnut



Rovere naturale
Natural oak

FINITURE SEDUTA IN PELLE / FINISHES FOR THE LEATHER SEAT



Pelle Tortora
Tortora leather



Pelle Cognac
Cognac leather



Pelle Antracite
Anthracite



Pelle Oyster
Oyster leather



Nabuk Salvia
Salvia nubuk

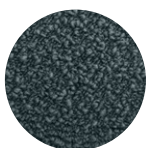


Nabuk Conchiglia
Conchiglia nubuk

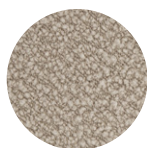
FINITURE SEDUTA IN LANA BOUCLÉ / FINISHES FOR THE BOUCLÉ WOOL SEAT



Bouclé viola
Violet Bouclé



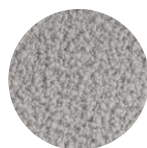
Bouclé blu Denim
Blue Denim Bouclé



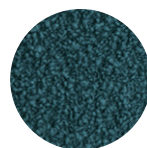
Bouclé Cipria
Cipria Bouclé



Bouclé Caramello
Caramel Bouclé



Bouclé grigio Perla
Perla grey Bouclé



Bouclé blu Pavone
Blue Pavone Bouclé

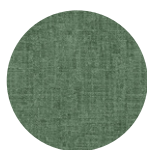
FINITURE SEDUTA IN TESSUTO PASTEL / FINISHES FOR THE PASTEL FABRIC SEAT



Sabbia
Sand



Greige deserto
Desert greige



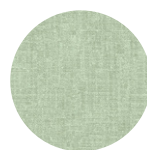
Verde Amazzone
Amazzone green



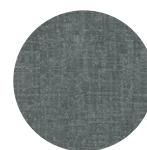
Giallo Amelia
Amelia yellow



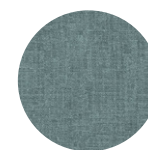
Ruggine delavé
Ruggine delavé



Menta fredda
Menta fredda



Grigio Platino
Platino grey



Blu Navy delavé
Navy blue delavé

DESCRIZIONE MATERIALI

Sedia con termoscoocca in legno curvo imbottita con schiume ad alta densità e **rivestita** in tessuto Pastel, in vera pelle o in lana bouclé. **Struttura** in legno di frassino massiccio tinto. Non sfoderabile.

MATERIALS DESCRIPTION

Chair with curved wooden thermo-shell, padded with highdensity foam and **upholstered** in Pastel fabric, genuine leather or bouclé wool. **Structure** in solid stained ash wood. Non-removable upholstery.



MORICA

DESIGN

INDICAZIONI GENERALI PER LA PULIZIA DEI MATERIALI

La pulizia regolare e appropriata degli arredi è un fattore importante e determinante per l'allungamento della loro vita. Per la pulizia sono necessari alcuni accorgimenti per evitare il danneggiamento della finitura dei materiali. In linea generale è opportuno evitare l'impiego di prodotti abrasivi o troppo aggressivi che potrebbero danneggiare l'arredo. Prima di utilizzare un prodotto per la pulizia consigliamo di effettuare una prova su una piccola zona nascosta.

LEGNO

Per la pulizia quotidiana dei mobili in legno e mdf con finitura all'acqua è possibile utilizzare un panno asciutto o leggermente inumidito con acqua. In caso di macchie più ostinate, si consiglia di usare una spugna vegetale con acqua e sapone neutro. Si raccomanda di evitare l'applicazione di oli o cere che potrebbero alterare la finitura. Morica Design suggerisce l'utilizzo dei suoi prodotti specifici per la pulizia del legno, disponibili in pratici kit che comprendono un prodotto per la pulizia e un panno in cotone riutilizzabile. Scopri il sito www.moricadesign.it

PELLE

Per la pulizia degli arredi in pelle, è sufficiente utilizzare un panno di cotone inumidito con acqua o con una soluzione di sapone neutro. Tre o quattro volte l'anno, in base all'usura, è consigliabile utilizzare un prodotto specifico per la manutenzione della pelle, che idrata e conferisce elasticità, creando un film protettivo ed idrorepellente che facilita la pulizia. Morica Design suggerisce l'utilizzo dei suoi prodotti specifici per la pulizia della pelle, disponibili in pratici kit che comprendono un prodotto per la pulizia e un panno in cotone riutilizzabile. Scopri il sito www.moricadesign.it

TESSUTO LANA BOUCLÉ

Il bouclé è un tessuto di lana caratterizzato da una struttura irregolare a riccioli, noto per la sua morbidezza e resistenza. Per mantenere la qualità, è consigliato effettuare un lavaggio a secco con prodotti delicati, evitando l'acqua. Per macchie ostinate, è opportuno contattare un professionista specializzato nella pulizia degli imbottiti. Non esporre il bouclé alla luce diretta del sole per prevenire variazioni di colore, né all'umidità per evitare muffe. Inoltre, è importante tenere il tessuto lontano da oggetti appuntiti per evitare danni.

TESSUTO PASTEL

Nuvola è un tessuto composto dal 95% di poliestere e dal 5% di cotone. Grazie alla sua proprietà idrorepellente, è possibile intervenire prontamente sulle macchie liquide tamponandole con un panno umido, evitando che penetrino nelle fibre. Per una pulizia più profonda o periodica, è consigliabile rivolgersi a professionisti specializzati nella pulizia degli imbottiti. Infine, si raccomanda di prestare attenzione al contatto con capi d'abbigliamento appuntiti o che rilasciano colore (come i jeans scuri), poiché il tessuto potrebbe assorbirne i pigmenti in modo permanente.

GENERAL INSTRUCTIONS FOR CLEANING THE MATERIALS

The regular and appropriate cleaning of furnishings is an important and decisive factor for extending their life. For cleaning, a few precautions are necessary to avoid damaging the finish of the materials. In general, it is advisable to avoid the use of abrasive or too aggressive products which could damage the product. Before using a cleaning product, we recommend testing a small, hidden area.

WOOD

For the daily cleaning of wood furniture with a water-based finish, you can use a dry or slightly damp cloth. For more stubborn stains, it is recommended to use a natural sponge with water and neutral soap. Avoid applying oils or waxes that could alter the finish. Morica Design recommends using its specific wood cleaning products, available in practical kits that include a sprayer and a reusable cotton cloth. Discover on www.moricadesign.it

LEATHER

For cleaning leather items, simply use a cotton cloth dampened with water or a solution of neutral soap. Three to four times a year, depending on wear, it is advisable to use a specific leather maintenance product that hydrates and provides elasticity, creating a protective and water-repellent film that facilitates cleaning. Morica Design recommends using its specific leather cleaning products, available in practical kits that include a sprayer and a reusable cotton cloth. Discover on www.moricadesign.it

BOUCLÉ WOOL FABRIC

Bouclé is a wool fabric characterized by an irregular, looped structure, known for its softness and durability. To maintain its quality, it is recommended to have it dry-cleaned with gentle products, avoiding water. For stubborn stains, it is advisable to contact a professional specializing in upholstery cleaning. It is important not to expose bouclé to direct sunlight to prevent color variations, nor to humidity to avoid mold. Additionally, keep the fabric away from sharp objects to prevent damage.

PASTEL FABRIC

Pastel is a fabric composed of 95% polyester and 5% cotton. Thanks to its water-repellent properties, liquid stains can be treated promptly by dabbing them with a damp cloth, preventing liquids from penetrating the fibers. For deeper or periodic cleaning, we recommend contacting professionals specialized in upholstery cleaning. Finally, special care should be taken with sharp garments or clothing that may release color (such as dark denim), as the fabric may permanently absorb pigments.

