

# morica

DESIGN



Immagine di riferimento  
Example image

Scheda tecnica di prodotto  
Product technical sheet

Se necessario stampami su carta riciclata  
If necessary, print me on recycled paper



## MADIA ELIPSA

Elipsa prende il nome dalla forma che la definisce: un'ellisse allungata, scavata nel legno e ripetuta con ritmo preciso fino a trasformare le ante in una composizione tridimensionale. La laccatura opaca esalta ogni curva, giocando con la luce e creando un effetto di luci e ombre che cambia con il punto di vista e l'ora del giorno. Una madia che non si limita a contenere, ma diventa la protagonista viva della stanza.

## ELIPSA DRESSER

Elipsa takes its name from the shape that defines it: an elongated ellipse, carved into the wood and repeated with precise rhythm until the doors become a three-dimensional composition. The matt lacquer enhances every curve, playing with light and creating an interplay of light and shadow that shifts with the angle of view and the time of day. A sideboard that goes beyond storage, becoming the visual centrepiece of the room.

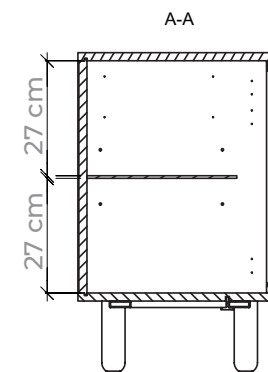
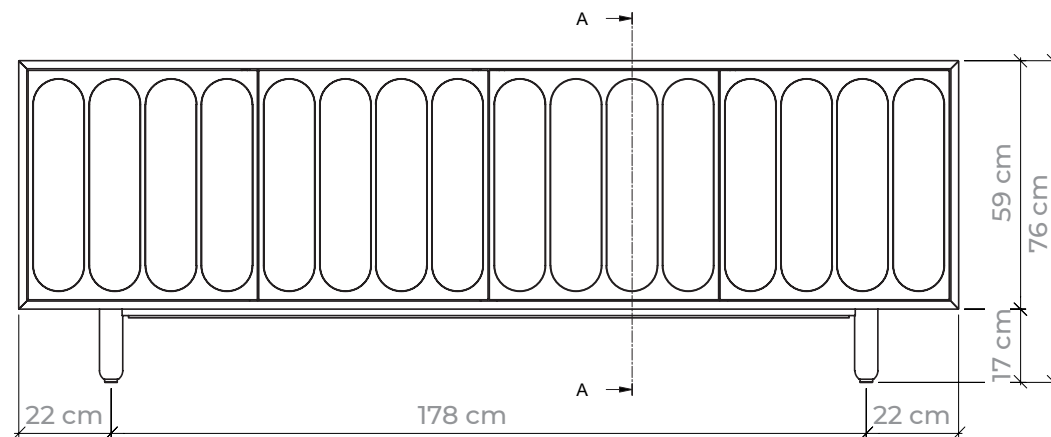


# MADIA ELIPSA / ELIPSA DRESSER

4 Ante 4 Doors

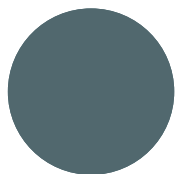
L 222 P 51 H 76 cm

W 222 D 51 H 76 cm

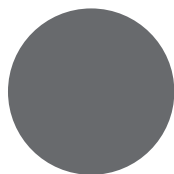


## MADIA ELIPSA / ELIPSA DRESSER

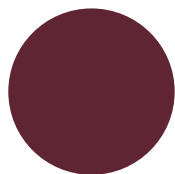
### FINITURE STRUTTURA / FINISHES FOR THE STRUCTURE



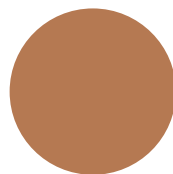
Blu Denim  
Denim blue



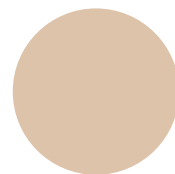
Antracite  
Anthracite



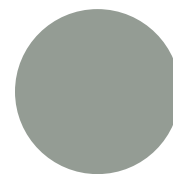
Rosso Marsala  
Marsala red



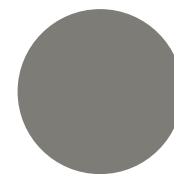
Terracotta  
Terracotta



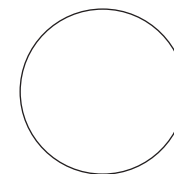
Cipria  
Cipria



Verde Midori  
Midori green



Greige Tokyo  
Tokyo greige



Colore personalizzabile  
Customizable color

### FINITURE INTERNI / FINISHES FOR THE INTERIOR



Vetro fumè  
Smocked glass



Ottone spazzolato  
Brushed brass

### FINITURE DETTAGLI / FINISHES FOR THE DETAILS

### DESCRIZIONE MATERIALI

Credenza realizzata con una **struttura** in MDF laccato opaco e piedini in legno massello laccati opaco con **dettagli** in ottone spazzolato. Ante scavate in MDF laccato opaco di spessore 30mm. La madia internamente è composta da quattro mensole in vetro fumé da 6 mm trasparente con reggipiani regolabili in altezza. Cerniere brunito e rallentate.

*Scegli il tuo colore RAL preferito e personalizza la madia Bardot secondo le tue esigenze!*

### MATERIALS DESCRIPTION

Dresser with matt lacquered MDF wood **structure** and matt lacquered solid wood feet with brushed brass **details**. Carved 30mm doors in matt lacquered MDF wood. The dresser interior consist of four shelves in 6mm, clear smoked glass with height-adjustable shelf supports. Burnished, soft-closing hinges.

*Choose your favorite RAL color and customize the Bardot sideboard according to your needs!*



## MADIA ELIPSA / ELIPSA DRESSER

### INDICAZIONI GENERALI PER LA PULIZIA DEI MATERIALI

La pulizia regolare e appropriata degli arredi è un fattore importante e determinante per l'allungamento della loro vita. Per la pulizia sono necessari alcuni accorgimenti per evitare il danneggiamento della finitura dei materiali. In linea generale è opportuno evitare l'impiego di prodotti abrasivi o troppo aggressivi che potrebbero danneggiare l'arredo. Prima di utilizzare un prodotto per la pulizia consigliamo di effettuare una prova su una piccola zona nascosta. Durante la pulizia delle superfici piane, il movimento deve essere orizzontale o verticale e per quanto possibile essere parallelo alle venature del legno se presente, evitando movimenti circolari che potrebbero creare aloni.

### LEGNO E MDF LACCATI

Per una pulizia ottimale, si suggerisce l'uso di un panno morbido e umido, applicando una leggera pressione e movimenti lineari, evitando quelli circolari per non lasciare striature. Dopo la pulizia, asciugare immediatamente per preservare la lucentezza.

Non è indicato spolverare a secco poiché alcuni panni possono graffiare la superficie. In caso di macchie ostinate, utilizzare una soluzione leggera di acqua e detergente delicato, risciacquando con un panno umido e asciugando subito. Evitare l'esposizione alla luce solare diretta per prevenire sbiadimenti e scolorimenti. Quando si maneggiano oggetti posti sui mobili laccati, è preferibile sollevarli anziché farli scivolare per evitare di lasciare graffi sulla superficie.

### GENERAL INSTRUCTIONS FOR CLEANING THE MATERIALS

The regular and appropriate cleaning of furnishings is an important and decisive factor for extending their life. For cleaning, a few precautions are necessary to avoid damaging the finish of the materials. In general, it is advisable to avoid the use of abrasive or too aggressive products which could damage the product. Before using a cleaning product, we recommend testing a small, hidden area. When cleaning flat surfaces, motion should be horizontal or vertical and be parallel to the grain of the wood as much as possible.

### LACQUERED WOOD AND MDF

For optimal cleaning, use a soft, damp cloth, applying light pressure with straight motions, rather than circular ones, to avoid streaks. After cleaning, be sure to dry the surface immediately to maintain its shine.

Dry dusting is not recommended because some cloths may scratch the surface. For tougher stains, use a mild solution of water and gentle detergent, rinsing with a damp cloth and drying immediately. Avoid direct exposure to sunlight to prevent fading and discoloration. When handling objects placed on lacquered furniture, it's best to lift them rather than slide them to prevent scratching the surface.

