



Immagine di riferimento
Example image



MADIA INTARSIO

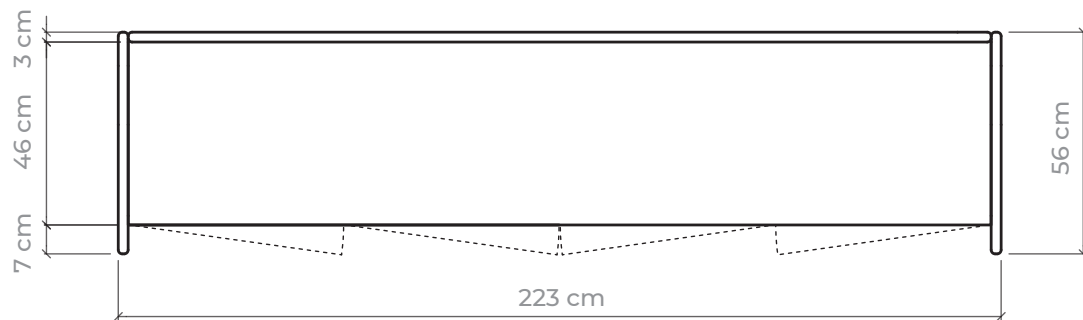
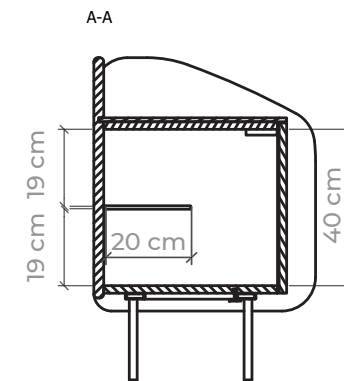
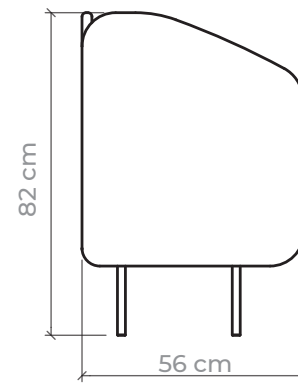
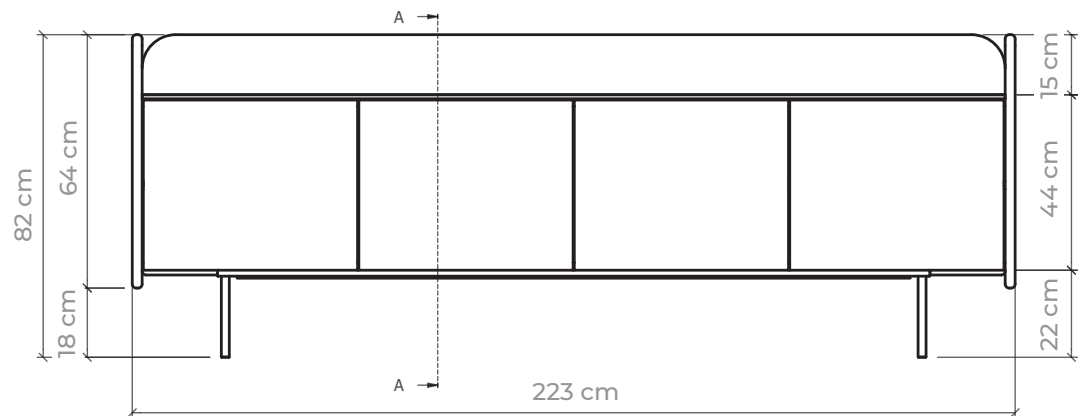
La madia Intarsio è una sintesi di artigianalità e design, un omaggio alla maestria degli intarsiatori che, fin dal Rinascimento, hanno dato vita a geometrie delicate e giochi di venature. Un pezzo senza tempo che celebra la tradizione dell'intarsio con un'estetica contemporanea, perfetto per impreziosire la zona living o il soggiorno.

INTARSIO DRESSER

The Intarsio sideboard is a synthesis of craftsmanship and design, a tribute to the skill of inlayers who, since the Renaissance, have created delicate geometries and intricate grain patterns. A timeless piece that celebrates the tradition of inlay work with a contemporary aesthetic, perfect for enhancing the living area or living room.

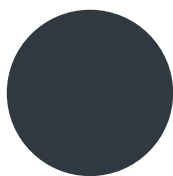
MADIA INTARSIO
INTARSIO DRESSER

L 223 P 56 H 82 cm
W 223 D 56 H 82 cm

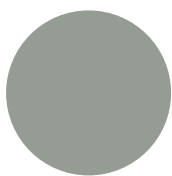


MADIA INTARSIO / INTARSIO DRESSER

FINITURE STRUTTURA in legno laccato FINISHES FOR THE lacquered wood STRUCTURE



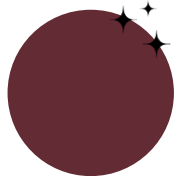
Antracite
Anthracite



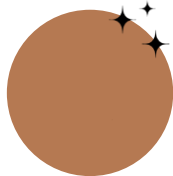
Verde Midori
Midori green



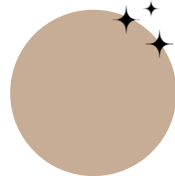
Blu denim
Denim blue



Rosso Marsala
Marsala red



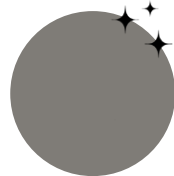
Terracotta
Terracotta



Cipria
Cipria



Blu Cobalto
Cobalt blue



Greige Tokyo
Tokyo greige



Noce Canaletto
Canaletto walnut



Rovere naturale
Natural oak

FINITURE TOP E ANTE FINISHES FOR THE TOP AND DOORS

FINITURE STRUTTURA in legno laccato plus FINISHES FOR THE plus lacquered wood STRUCTURE



Marmorino terracotta
Terracotta marmorino



Marmorino malva
Malva marmorino



Bronzo ossidato
Oxidized bronze



Argento ossidato
Oxidized silver



Magma
Magma



Metallo brunito scuro
Dark burnished metal

FINITURE TELAIO FINISHES FOR THE FRAME



Vetro fumé
Fumé glass

FINITURE MENSOLE FINISHES FOR THE SHELVES

DESCRIZIONE MATERIALI

Struttura in legno MDF raggiato e laccato disponibile in tre varianti: laccato opaco, laccato lucido 100 gloss o laccato effetto plus. **Top** in MDF impiallacciato vero legno. **Ante** in MDF impiallacciato vero legno con motivo a intarsio e meccanismi push-pull. Cerniere rallentate invisibili Air Salice in titanio. Quattro **mensole interne** in vetro fumé trasparente da 6mm con reggipiani regolabili in altezza. **Base** in metallo verniciato brunito scuro.

✦✦ Colori disponibili non solo in finitura opaca, ma anche lucida.

MATERIALS DESCRIPTION

Structure in lacquered MDF wood, available in three finishes: matt lacquered, 100 gloss lacquered or plus-effect lacquered wood. **Top** in MDF veneered with real wood. **Doors** in MDF veneered with real wood, with an inlay pattern and push-pull mechanisms. Invisible Air Salice slow-acting hinges in titanium. Four **internal shelves** in 6mm clear smoked glass with height-adjustable shelf supports. **Base** in dark burnished painted metal.

✦✦ Colors available not only in matt, but also glossy finish.

MADIA INTARSIO / INTARSIO DRESSER

INDICAZIONI GENERALI PER LA PULIZIA DEI MATERIALI

La pulizia regolare e appropriata degli arredi è un fattore importante e determinante per l'allungamento della loro vita. Per la pulizia sono necessari alcuni accorgimenti per evitare il danneggiamento della finitura dei materiali. In linea generale è opportuno evitare l'impiego di prodotti abrasivi o troppo aggressivi che potrebbero danneggiare l'arredo. Prima di utilizzare un prodotto per la pulizia consigliamo di effettuare una prova su una piccola zona nascosta.

LEGNO E MDF LACCATO

Quando si puliscono mobili laccati, è fondamentale utilizzare prodotti delicati, evitando l'uso di detersivi chimici aggressivi o abrasivi che potrebbero compromettere la finitura. È consigliabile testare ogni prodotto su una parte nascosta per verificare la compatibilità. Per una pulizia ottimale, si suggerisce l'uso di un panno morbido e umido, applicando una leggera pressione e movimenti lineari, evitando quelli circolari per non lasciare striature. Dopo la pulizia, asciugare immediatamente per preservare la lucentezza.

Non è indicato spolverare a secco poiché alcuni panni possono graffiare la superficie. In caso di macchie ostinate, utilizzare una soluzione leggera di acqua e detersivo delicato, risciacquando con un panno umido e asciugando subito. Evitare l'esposizione alla luce solare diretta per prevenire sbiadimenti e scolorimenti. Quando si maneggiano oggetti posti sui mobili laccati, è preferibile sollevarli anziché farli scivolare per evitare di lasciare graffi sulla superficie.

LEGNO

Per la pulizia quotidiana dei mobili in legno e mdf con finitura all'acqua è possibile utilizzare un panno asciutto o leggermente inumidito con acqua. In caso di macchie più ostinate, si consiglia di usare una spugna vegetale con acqua e sapone neutro. Si raccomanda di evitare l'applicazione di oli o cere che potrebbero alterare la finitura. Morica Design suggerisce l'utilizzo dei suoi prodotti specifici per la pulizia del legno, disponibili in pratici kit che comprendono un prodotto per la pulizia e un panno in cotone riutilizzabile. Scopri il sito www.moricadesign.it

GENERAL INSTRUCTIONS FOR CLEANING THE MATERIALS

The regular and appropriate cleaning of furnishings is an important and decisive factor for extending their life. For cleaning, a few precautions are necessary to avoid damaging the finish of the materials. In general, it is advisable to avoid the use of abrasive or too aggressive products which could damage the product. Before using a cleaning product, we recommend testing a small, hidden area.

LACQUERED WOOD AND MDF

When cleaning lacquered furniture, it's essential to use gentle products, avoiding harsh or abrasive chemical cleaners that could damage the finish. We recommend testing any product on a hidden area first to ensure compatibility. For optimal cleaning, use a soft, damp cloth, applying light pressure with straight motions, rather than circular ones, to avoid streaks. After cleaning, be sure to dry the surface immediately to maintain its shine.

Dry dusting is not recommended because some cloths may scratch the surface. For tougher stains, use a mild solution of water and gentle detergent, rinsing with a damp cloth and drying immediately. Avoid direct exposure to sunlight to prevent fading and discoloration. When handling objects placed on lacquered furniture, it's best to lift them rather than slide them to prevent scratching the surface.

WOOD

For the daily cleaning of wood furniture with a water-based finish, you can use a dry or slightly damp cloth. For more stubborn stains, it is recommended to use a natural sponge with water and neutral soap. Avoid applying oils or waxes that could alter the finish. Morica Design recommends using its specific wood cleaning products, available in practical kits that include a sprayer and a reusable cotton cloth. Discover on www.moricadesign.it

