

CURA E MANUTENZIONE DEI MATERIALI

mORica
DESIGN

INDICAZIONI GENERALI PER LA PULIZIA DEI MATERIALI

La pulizia regolare e appropriata degli arredi è un fattore importante e determinante per l'allungamento della loro vita. Per la pulizia sono necessari alcuni accorgimenti per evitare il danneggiamento della finitura dei materiali.

In linea generale è opportuno evitare l'impiego di prodotti abrasivi o troppo aggressivi che potrebbero danneggiare l'arredo. Prima di utilizzare un prodotto per la pulizia consigliamo di effettuare una prova su una piccola zona nascosta. Durante la pulizia delle superfici piane, il movimento deve essere orizzontale o verticale e per quanto possibile essere parallelo alle venature del legno se presente, evitando movimenti circolari che potrebbero creare aloni.



ITALIANO
INDICE

- p. 05 LEGNO E MDF
- p. 06 LEGNO E MDF LACCATI
- p. 06 METALLO
- p. 07 VETRO E SPECCHIO
- p. 08 TERRACOTTA
- p. 08 TESSUTO LANA BOUCLÉ
- p. 09 CUOIO E PELLE
- p. 11 MARMO E CERAMICA

I complementi d'arredo Morica Design in legno massiccio e in legno MDF impiallacciato vero legno, sono prodotti artigianali di elevatissima qualità rifiniti con vernici a bassissimo impatto ambientale. Sia sui mobili finiti ad olio che verniciati all'acqua va evitato il contatto con agenti chimici che potrebbero intaccare la superficie e creare macchie e aloni.



Rovere Laguna
finitura all'acqua



Noce Canaletto
finitura all'acqua
o ad olio



Rovere naturale
finitura all'acqua



Rovere bianco
finitura all'acqua

La manutenzione varia in base al tipo di finitura.

Per la pulizia quotidiana dei mobili con **finitura ad olio** è sufficiente usare un panno asciutto, evitando l'uso dell'acqua per non alterare la distribuzione dell'olio nel legno. In alcuni casi per ravvivare la superficie è possibile applicare un olio leggero, che penetra nelle fibre del legno donando nuova vita al mobile e preservando il suo aspetto naturale.

Per la pulizia quotidiana dei mobili con **finitura all'acqua** è possibile utilizzare un panno asciutto o leggermente inumidito. In caso di macchie più ostinate, si consiglia di usare una spugna vegetale con acqua e sapone neutro. Si raccomanda di evitare l'applicazione di oli o cere che potrebbero alterare la finitura. Si consiglia di utilizzare:

Prodotto per la pulizia del legno

The longevity wood routine



PULISCE E RINFRESCA

Detergente antimacchia

Ideale per la pulizia profonda delle superfici in legno con finitura all'acqua. Il detergente rimuove le macchie più ostinate e ridona la bellezza naturale del legno trattato di mobili e complementi.

Il Detergente antimacchia è fornito in una boccetta da 100 ml con spruzzatore e completato da un panno in cotone riutilizzabile.

Per ulteriori informazioni si invita a visitare il sito moricadesign.it alla sezione *prodotti per la pulizia* o a contattare l'indirizzo info@moricadesign.it

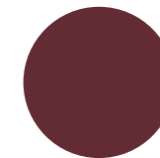
Quando si puliscono mobili laccati è fondamentale utilizzare prodotti delicati evitando di usare prodotti chimici aggressivi o abrasivi perché possono danneggiare la finitura. Prima di applicare qualsiasi detergente è consigliabile fare una prova su una zona nascosta per assicurarsi che non danneggi la superficie.



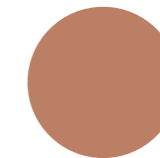
Blu Denim
finitura soft touch
o lucida



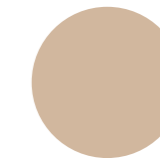
Blu Cobalto
finitura lucida



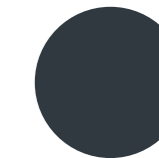
Rosso Marsala
finitura soft touch
o lucida



Terracotta
finitura soft touch
o lucida



Cipria
finitura soft touch
o lucida



Antracite
finitura soft touch

La chiave per pulire i mobili lucidi è usare un panno poco inumidito con una pressione minima.

È consigliabile testare ogni prodotto su una parte nascosta per verificare la compatibilità. Per la pulizia ottimale di una finitura lucida, si suggerisce l'uso di un panno morbido e leggermente umido, applicando una leggera pressione e movimenti lineari, evitando quelli circolari per non lasciare striature. Dopo la pulizia, asciugare immediatamente per preservare la lucentezza.

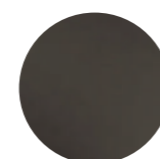
Evitare di spolverare a secco.

Non è indicato spolverare a secco poiché alcune fibre dei panni possono graffiare la superficie. In caso di macchie ostinate, utilizzare una soluzione leggera di acqua e detergente delicato, risciacquando con un panno umido e asciugando subito.

Evitare l'esposizione alla luce solare diretta per prevenire sbiadimenti e scolorimenti. Quando si maneggiano oggetti posti sui mobili laccati, è preferibile sollevarli anziché farli scivolare per evitare di lasciare graffi sulla superficie.

METALLO

Le parti in metallo con verniciatura a polveri epossidiche nei complementi d'arredo Morica Design vanno pulite con un panno morbido e asciutto per rimuovere la polvere o, in caso di aloni, con un panno inumidito e sapone neutro. Evitare assolutamente l'uso di prodotti abrasivi, acidi, a base di cloro o candeggina, che possono danneggiare il metallo e causare ossidazione. Si consiglia di prestare attenzione a evitare il contatto con oggetti taglienti o appuntiti, come anelli e chiavi, per prevenire graffi accidentali.



Brunito Scuro



Champagne

Il vetro e lo specchio, oltre a donare eleganza e brillantezza, sono materiali noti per la loro fragilità e richiedono cure particolari.

Per la pulizia quotidiana del **vetro retrostampato**, è consigliato l'uso di un panno morbido e detergenti specifici per vetri. Le superfici in vetro utilizzate nei piani di tavoli e tavolini sono stampate con inchiostri HP latex, privi di solventi chimici volatili, atossici e certificati a basse emissioni.



Stampa effetto
marmo Patagonia



Stampa effetto
marmo Trinity White

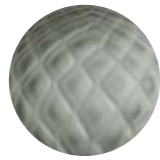


Stampa effetto
marmo Breccia Imperiale

Il **vetro di Murano** usato in alcuni complementi d'arredo Morica Design, richiede una pulizia esclusiva con acqua tiepida e sapone neutro, evitando l'uso di ammoniaca o detergenti aggressivi. Essendo lavorato artigianalmente e soffiato a bocca, ogni pezzo è unico, con lievi differenze che ne testimoniano l'origine artigianale, perciò piccole bollicine o variazioni di colore non sono difetti, ma segni distintivi di autenticità.



Fumé



Fumé balloton



Ambrato



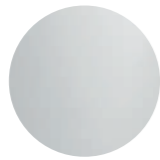
Martellato fumé

Per la pulizia delle **lampade in vetro**, si raccomanda di staccare le lampadine e assicurarsi che siano fredde. La polvere va rimossa con un piumino leggero e, per eventuali aloni, è possibile usare acqua o detergente specifico, asciugando poi con un panno in microfibra per evitare macchie o striature.

Per la pulizia delle **superfici a specchio** si consiglia l'uso di acqua o detergenti per vetri, asciugando immediatamente con un panno in microfibra per evitare la formazione di macchie di calcare o striature.



Specchio argento



Specchio fumé

Per la pulizia quotidiana della terracotta è importante iniziare rimuovendo la polvere superficiale con un panno in tessuto morbido per evitare di creare graffi. È possibile rimuovere le macchie strofinando delicatamente la zona interessata con sapone neutro di Marsiglia, usando una spugna molto morbida leggermente inumidita con acqua a basso contenuto di calcare. Al termine dell'operazione, è fondamentale risciacquare bene la superficie per eliminare i residui di sapone. Morica Design consiglia di eseguire ogni operazione sull'intera superficie in modo da evitare la formazione di aloni.

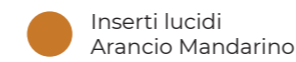
Si tenga presente che i prodotti artigianali possono presentare piccole imperfezioni estetiche, frutto della lavorazione artigianale e dell'utilizzo di materiali naturali. Questi dettagli rappresentano l'autenticità e la qualità dei prodotti in terracotta o terrascura di Morica Design.



Terracotta



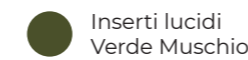
Terra scura



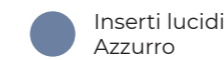
Inseri lucidi
Arancio Mandarino



Inseri lucidi
Grigio Dove



Inseri lucidi
Verde Muschio



Inseri lucidi
Azzurro

TESSUTO LANA BOUCLÉ

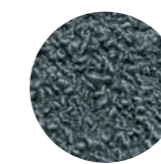
Il bouclé è un tessuto di lana caratterizzato da una struttura irregolare a riccioli, noto per la sua morbidezza e resistenza. Per mantenere la qualità, è consigliato effettuare un lavaggio a secco con prodotti delicati, evitando l'acqua. Per macchie ostinate, è opportuno contattare un professionista specializzato nella pulizia degli imbottiti. Si raccomanda di non esporre il bouclé alla luce diretta del sole per prevenire variazioni di colore, né all'umidità per evitare muffe. Inoltre, è importante tenere il tessuto lontano da oggetti appuntiti per evitare danni.



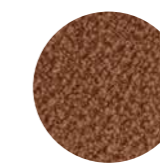
Cipria



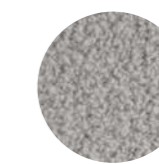
Viola



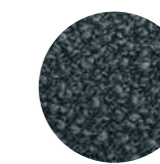
Blu Denim



Caramello



Grigio Perla



Blu Pavone

Per mantenere la resistenza e la bellezza del cuoio, si consiglia di spolverare le superfici con un panno asciutto non abrasivo, rimuovendo polvere e impurità con attenzione per non graffiare il materiale. Per preservare le caratteristiche naturali del cuoio, si suggerisce di evitare l'esposizione alla luce diretta del sole e a fonti di calore come caloriferi, camini e finestre. Si raccomanda di evitare solventi o detergenti a base di alcool, poiché potrebbero alterare permanentemente l'aspetto del cuoio. In caso di macchie da liquidi, è fondamentale agire rapidamente, rimuovendo la sostanza con un panno morbido assorbente. Le superfici macchiate devono essere trattate successivamente con un panno inumidito con acqua tiepida, accuratamente strizzato.



Antracite



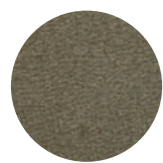
Cognac



Naturale

PELLE NABUCK

Il nabuk è un materiale molto delicato che va pulito regolarmente con le dovute precauzioni. È vietato utilizzare acqua o sostanze oleose. È invece consigliato utilizzare una spazzola con setole morbide e spazzolare con delicatezza le superfici eseguendo piccoli movimenti circolari. Per rimuovere invece le macchie, bisogna usare appositi prodotti in commercio. Questo materiale tende a sbiadirsi a contatto con la luce diretta, ecco perché bisogna tenerlo il più possibile al riparo dal sole o da fonti di calore diretto.



Salvia



Conchiglia

PELLE

Per la pulizia degli elementi in pelle, è sufficiente utilizzare un panno di cotone inumidito con acqua o con una soluzione di sapone neutro. Tre o quattro volte l'anno, in base all'usura, è consigliabile impiegare un prodotto specifico per la manutenzione della pelle, che idrata e conferisce elasticità, creando un film protettivo ed idrorepellente che facilita la pulizia.

Morica Design suggerisce l'utilizzo dei suoi prodotti specifici per la pulizia della pelle, disponibili in pratici kit comprendenti uno spruzzatore e un panno in cotone riutilizzabile.



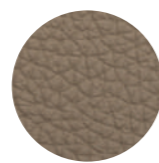
Antracite



Oyster



Cognac



Tortora

Prodotti per la pulizia della pelle

The longevity leather routine



STEP 1 PULISCE E RIGENERA

Tonico detergente

Un prodotto per la pulizia delicata delle pelli pigmentate nei complementi d'arredo. Questo detergente non solo rimuove efficacemente lo sporco, ma rigenera la pelle, mantenendola morbida e lucente. È adatto per tutti i tipi di pelle, eccetto Nabuk e camoscio. Si raccomanda sempre di testare il prodotto prima in una zona nascosta.

Il Tonico detergente è fornito in una boccetta da 100 ml con spruzzatore e completato da un panno in cotone riutilizzabile.

Utilizzalo in combinazione con il *Latte protettore* per pelle per un risultato impeccabile.



STEP 2 PROTEGGE E IDRATA

Latte protettore

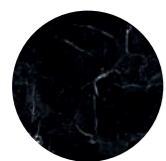
Una crema nutriente essenziale per la cura delle pelli lisce. Con filtri UV antiscolorimento, vitamina E, antiossidanti e oli essenziali, protegge la pelle dall'invecchiamento e dalla disidratazione, garantendo un aspetto sempre perfetto nel tempo. È adatto per tutti i tipi di pelle, eccetto Nabuk e camoscio. Si raccomanda sempre di testare il prodotto prima in una zona nascosta.

Il Latte protettore è fornito in una boccetta da 100 ml con spruzzatore e completato da un panno in cotone riutilizzabile.

Utilizzalo in combinazione con il *Tonico detergente* per pelle per un risultato impeccabile.

Per ulteriori informazioni si invita a visitare il sito morica-design.it alla sezione *prodotti per la pulizia* o a contattare l'indirizzo info@morica-design.it

Per la pulizia ordinaria del marmo, si consiglia di detergere le superfici con sapone neutro, acqua tiepida e un panno morbido non abrasivo. Il sapone neutro agisce come sgrassatore e antibatterico, conferendo lucentezza alle superfici. È importante evitare prodotti acidi, come alcool, acetone, ammoniaca, cloro, cere e anticalcare, poiché possono corrodere la pietra in modo permanente.



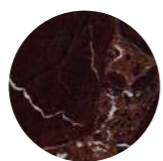
Nero Marquina



Bianco Carrara



Verde Alpi



Rosso Lepanto



Travertino Romano

La delicatezza di un materiale naturale in casa.

Con l'uso prolungato, le superfici in marmo a finitura opaca tendono a levigarsi naturalmente, riportandosi allo stato lucido, un fenomeno normale del materiale che non è indice di deterioramento. Si raccomanda di non appoggiare oggetti caldi direttamente sul piano e di rimuovere tempestivamente liquidi e macchie utilizzando un panno assorbente e successivamente una spugnetta morbida con acqua e sapone neutro, asciugando con cura. Particolare attenzione va prestata ai liquidi acidi come aceto, limone, thè, caffè o bevande gassate che potrebbero corrodere la superficie e causare macchie potenzialmente permanenti.

Nel caso in cui la superficie in marmo dovesse scheggiarsi o fratturarsi, non tutto è perduto: il danno può infatti essere riparato e il marmo incollato, lucidato e riportato a una condizione di completezza. In caso di necessità è possibile far valutare l'entità del danneggiamento contattando il nostro Servizio Clienti a assistenza@moricaesign.it

CERAMICA

Per rimuovere la polvere dalle superfici in ceramica si consiglia di utilizzare un comune piumino. Per le macchie superficiali, è utile un panno in tessuto inumidito con acqua tiepida (non calda, per evitare shock termici). In caso di macchie persistenti, è possibile aggiungere un detergente neutro e asciugare immediatamente.

Morica Design raccomanda l'uso esclusivo di panni morbidi per evitare graffiature. È importante evitare spugne abrasive e sostanze aggressive che potrebbero danneggiare il materiale.

Calacatta Gold
lucidoCalacatta Black
lucidoBreccia Capraia
lucidoTravertino Romano
Bianco opaco



Morica Design
info@moricadesign.it
+39 338 536 9814

Via delle Industrie 10
31050 Zenson di Piave (TV) - Italy

www.moricadesign.it

WWW.MORICADESIGN.IT