

morica

DESIGN



Immagine di riferimento
Example image



MADIA BARDOT

La credenza Bardot vuole essere allo stesso tempo giovanile e ricercata nel design e si ispira alla rinomata moda francese che negli anni '20 abbondava di bottoni lavorati artigianalmente dai più abili sarti. Il valore di Morica si esprime nella ricercatezza e nella grande qualità dei materiali.

BARDOT DRESSER

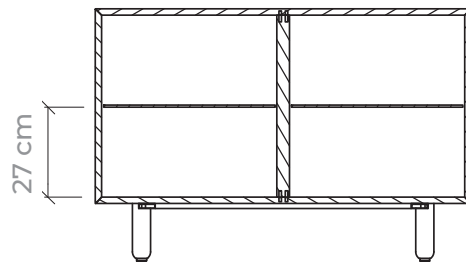
The Bardot sideboard wants to be youthful and sophisticated in its design, and is inspired by the renowned French style that abounded in the 1920s with buttons handcrafted by the most skilled tailors. The value of Morica lies in its attention to detail and its use of high-quality materials.

MADIA BARDOT / BARDOT DRESSER

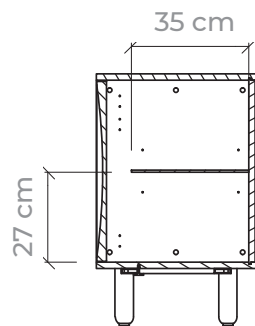
2 Ante 2 Doors

L 113 P 51 H 76 cm
W 113 D 51 H 76 cm

A-A

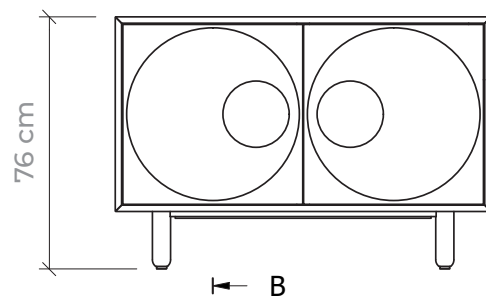


B-B



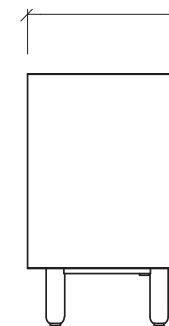
113 cm

← B

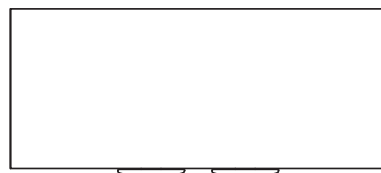


← B

48 cm



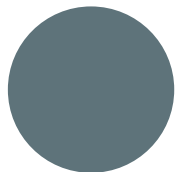
↑ A



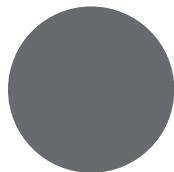
↑ A

MADIA BARDOT / BARDOT DRESSER

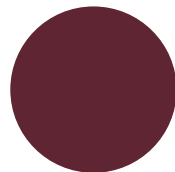
FINITURE STRUTTURA / FINISHES FOR THE STRUCTURE



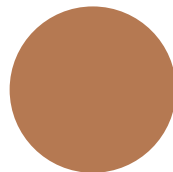
Blu Denim
Denim blue



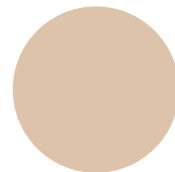
Antracite
Anthracite



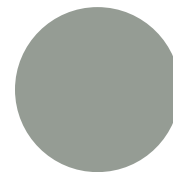
Rosso Marsala
Marsala red



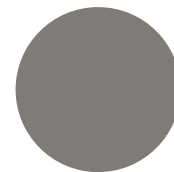
Terracotta
Terracotta



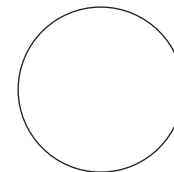
Cipria
Cipria



Verde Midori
Midori green



Greige Tokyo
Tokyo greige



Colore personalizzabile
Customizable color

FINITURE INTERNI / FINISHES FOR THE INTERIOR



Vetro fumè
Smocked glass

FINITURE DETTAGLI / FINISHES FOR THE DETAILS



Ottone spazzolato
Brushed brass

DESCRIZIONE MATERIALI

Credenza realizzata con una **struttura** in MDF laccato opaco e piedini in legno massello laccati opaco con **dettagli** in ottone spazzolato. Due ante scavate in MDF laccato opaco di spessore 30mm e "bottoni" in MDF laccato in tinta. La madia **internamente** è composta da due mensole in vetro fumé da 6mm trasparente con reggi piani regolabili in altezza. Cerniere brunito e rallentate.

Scegli il tuo colore RAL preferito e personalizza la madia Bardot secondo le tue esigenze!

MATERIALS DESCRIPTION

Dresser with matt lacquered MDF wood **structure** and matt lacquered solid wood feet with brushed brass **details**. Two carved 30mm door in matt lacquered MDF wood with matt lacquered wooden buttons. The dresser **interior** consist of two shelves in 6mm, clear smoked glass with height-adjustable shelf supports. Burnished, soft-closing hinges.

Choose your favorite RAL color and customize the Bardot sideboard according to your needs!

MADIA BARDOT / BARDOT DRESSER

INDICAZIONI GENERALI PER LA PULIZIA DEI MATERIALI

La pulizia regolare e appropriata degli arredi è un fattore importante e determinante per l'allungamento della loro vita. Per la pulizia sono necessari alcuni accorgimenti per evitare il danneggiamento della finitura dei materiali. In linea generale è opportuno evitare l'impiego di prodotti abrasivi o troppo aggressivi che potrebbero danneggiare l'arredo. Prima di utilizzare un prodotto per la pulizia consigliamo di effettuare una prova su una piccola zona nascosta. Durante la pulizia delle superfici piane, il movimento deve essere orizzontale o verticale e per quanto possibile essere parallelo alle venature del legno se presente, evitando movimenti circolari che potrebbero creare aloni.

LEGNO E MDF LACCATI

Per una pulizia ottimale, si suggerisce l'uso di un panno morbido e umido, applicando una leggera pressione e movimenti lineari, evitando quelli circolari per non lasciare striature. Dopo la pulizia, asciugare immediatamente per preservare la lucentezza.

Non è indicato spolverare a secco poiché alcuni panni possono graffiare la superficie. In caso di macchie ostinate, utilizzare una soluzione leggera di acqua e detergente delicato, risciacquando con un panno umido e asciugando subito. Evitare l'esposizione alla luce solare diretta per prevenire sbiadimenti e scolorimenti. Quando si maneggiano oggetti posti sui mobili laccati, è preferibile sollevarli anziché farli scivolare per evitare di lasciare graffi sulla superficie.

GENERAL INSTRUCTIONS FOR CLEANING THE MATERIALS

The regular and appropriate cleaning of furnishings is an important and decisive factor for extending their life. For cleaning, a few precautions are necessary to avoid damaging the finish of the materials. In general, it is advisable to avoid the use of abrasive or too aggressive products which could damage the product. Before using a cleaning product, we recommend testing a small, hidden area. When cleaning flat surfaces, motion should be horizontal or vertical and be parallel to the grain of the wood as much as possible.

LACQUERED WOOD AND MDF

For optimal cleaning, use a soft, damp cloth, applying light pressure with straight motions, rather than circular ones, to avoid streaks. After cleaning, be sure to dry the surface immediately to maintain its shine.

Dry dusting is not recommended because some cloths may scratch the surface. For tougher stains, use a mild solution of water and gentle detergent, rinsing with a damp cloth and drying immediately. Avoid direct exposure to sunlight to prevent fading and discoloration. When handling objects placed on lacquered furniture, it's best to lift them rather than slide them to prevent scratching the surface.

