

morica

DESIGN



Immagine di riferimento
Example image



MOBILE A GIORNO PANGEA

Come in una Pangea le composizioni a giorno si combinano per arredare pareti ed ingressi con il tocco di colore del legno e del metallo. Un pensile a giorno versatile, pratico ed elegante. Disponibile in varie finiture colore oppure in legno per adattarsi ad arredare qualsiasi ambiente.

OPEN FURNITURE PANGEA

As in a Pangea, open compositions combine to furnish walls and entrances with the colour of wood and metal. An open wall unit adaptable, practical and elegant. Available in various finishes or in wood to furnish any environment.

morica

DESIGN

MOBILE A GIORNO PANGEA - M3 PANGEA OPEN FURNITURE - M3

L 30 P 28 H 90 cm - piccolo verticale
W 30 D 28 H 90 cm - small vertical

BB-BB



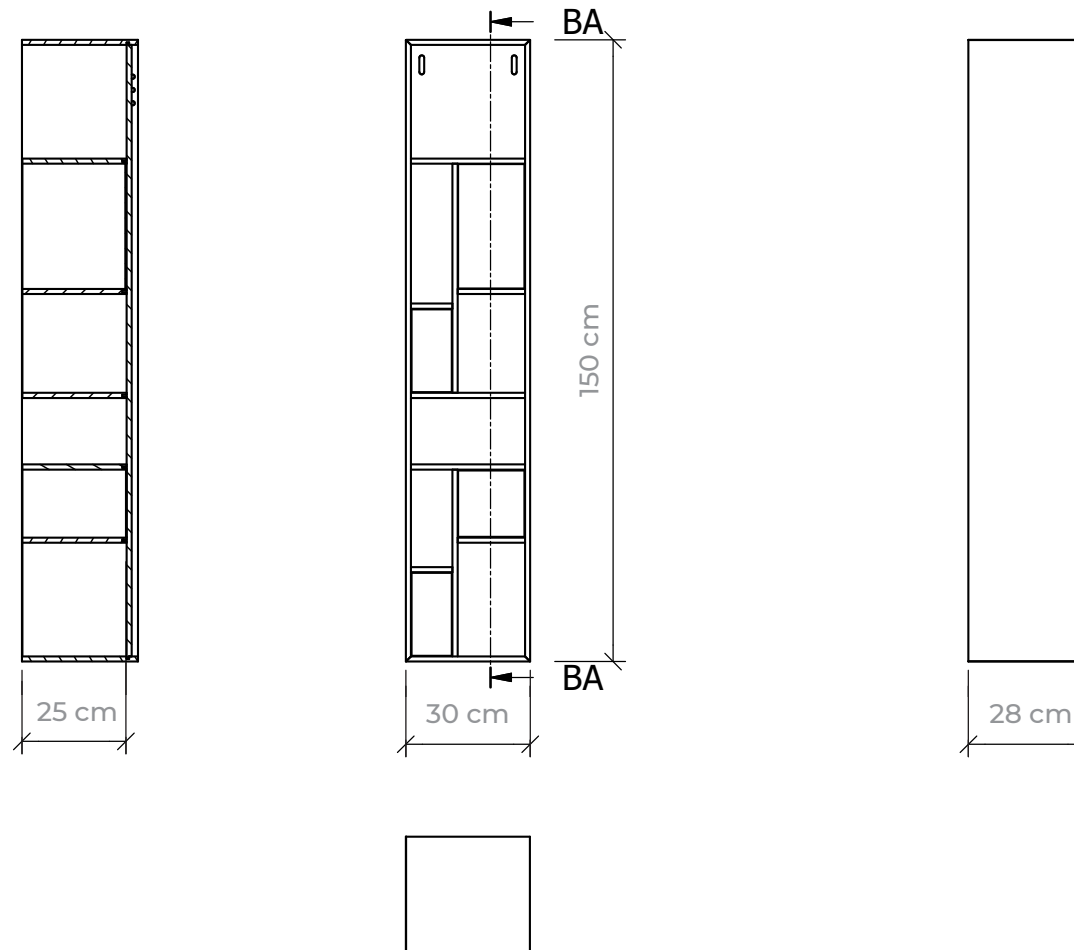
morica

DESIGN

MOBILE A GIORNO PANGEA - M2 PANGEA OPEN FURNITURE - M2

L 30 P 28 H 150 cm - medio verticale
W 30 D 28 H 150 cm - medium vertical

BA-BA



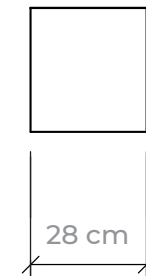
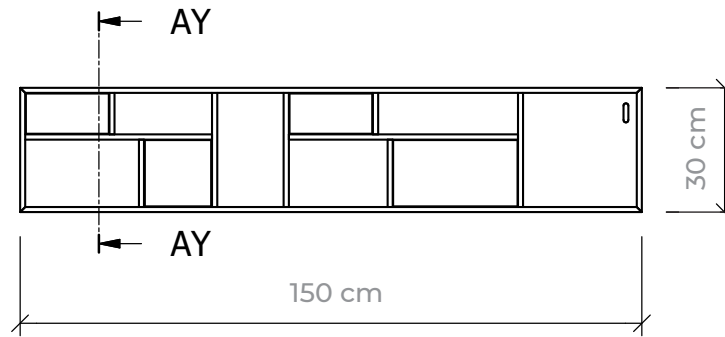
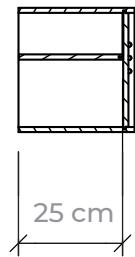
morica

DESIGN

MOBILE A GIORNO PANGEA - M1 PANGEA OPEN FURNITURE - M1

L 150 P 28 H 30 cm - medio orizzontale
W 150 D 28 H 30 cm - medium horizontal

AY-AY

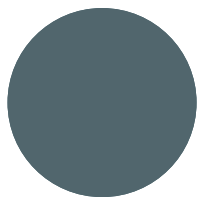


morica

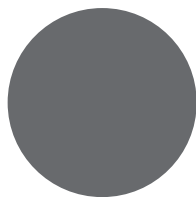
DESIGN

MOBILE A GIORNO PANGEA PANGEA OPEN FURNITURE

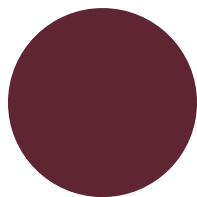
FINITURE STRUTTURA FINISHES FOR THE STRUCTURE



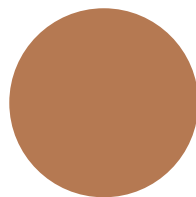
Blu Denim
Denim blue



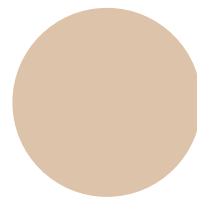
Antracite
Anthracite



Rosso Marsala
Marsala red



Terracotta
Terracotta



Cipria
Cipria



Rovere naturale
Oak wood



Rovere Laguna
Laguna oak



Noce Canaletto
Canaletto Walnut

FINITURE DETTAGLI FINISHES FOR THE DETAILS



Ottone spazzolato
Brushed brass

DESCRIZIONE MATERIALI

Mobile a giorno in MDF laccato opaco o impiallacciato vero legno giuntato a 45°, con inserti in metallo finitura ottone spazzolato. Attaccaglie incluse per fissaggio a muro.

MATERIALS DESCRIPTION

Open furniture in matt lacquered MDF or MDF veneered in real wood jointed to 45°, with inserts in brushed brass finish metal. Hangers included for wall mounting.



morica

DESIGN

INDICAZIONI GENERALI PER LA PULIZIA DEI MATERIALI

La pulizia regolare e appropriata degli arredi è un fattore importante e determinante per l'allungamento della loro vita. Per la pulizia sono necessari alcuni accorgimenti per evitare il danneggiamento della finitura dei materiali. In linea generale è opportuno evitare l'impiego di prodotti abrasivi o troppo aggressivi che potrebbero danneggiare l'arredo. Prima di utilizzare un prodotto per la pulizia consigliamo di effettuare una prova su una piccola zona nascosta. Durante la pulizia delle superfici piane, il movimento deve essere orizzontale o verticale e per quanto possibile essere parallelo alle venature del legno se presente, evitando movimenti circolari che potrebbero creare aloni.

LEGNO E MDF LACCATI

Per una pulizia ottimale, si suggerisce l'uso di un panno morbido e umido, applicando una leggera pressione e movimenti lineari, evitando quelli circolari per non lasciare striature. Dopo la pulizia, asciugare immediatamente per preservare la lucentezza.

Non è indicato spolverare a secco poiché alcuni panni possono graffiare la superficie. In caso di macchie ostinate, utilizzare una soluzione leggera di acqua e detergente delicato, risciacquando con un panno umido e asciugando subito. Evitare l'esposizione alla luce solare diretta per prevenire sbiadimenti e scolorimenti. Quando si maneggiano oggetti posti sui mobili laccati, è preferibile sollevarli anziché farli scivolare per evitare di lasciare graffi sulla superficie.

GENERAL INSTRUCTIONS FOR CLEANING THE MATERIALS

The regular and appropriate cleaning of furnishings is an important and decisive factor for extending their life. For cleaning, a few precautions are necessary to avoid damaging the finish of the materials. In general, it is advisable to avoid the use of abrasive or too aggressive products which could damage the product. Before using a cleaning product, we recommend testing a small, hidden area. When cleaning flat surfaces, motion should be horizontal or vertical and be parallel to the grain of the wood as much as possible.

LACQUERED WOOD AND MDF

For optimal cleaning, use a soft, damp cloth, applying light pressure with straight motions, rather than circular ones, to avoid streaks. After cleaning, be sure to dry the surface immediately to maintain its shine.

Dry dusting is not recommended because some cloths may scratch the surface. For tougher stains, use a mild solution of water and gentle detergent, rinsing with a damp cloth and drying immediately. Avoid direct exposure to sunlight to prevent fading and discoloration. When handling objects placed on lacquered furniture, it's best to lift them rather than slide them to prevent scratching the surface.

